



SEPI CONSTRUCTORES

¿QUIÉNES SOMOS?

Somos un grupo especializado en la innovación, el desarrollo e implementación de sistemas eléctricos e hidrosanitarios, donde nuestra carta de presentación es la calidad de nuestro trabajo. Un equipo versátil que se adapta a los requerimientos de nuestros clientes con la capacidad de responder a desafíos de ingeniería de pequeña y gran escala.

¿LO QUE HACEMOS?

Nos encargamos del estudio y el diseño de sistemas eléctricos, electrónicos e hidrosanitarios acorde a las necesidades del cliente, que son avalados por nuestro grupo de técnicos especializados, lo que optimiza los presupuestos y el cumplimiento de los plazos contractuales.



¿CÓMO LO HACEMOS?



Aprobación **ágil** y **sin costo** de entidades colaboradoras
(**CNT-CAE-EEQ-EPMAPS-BOMBEROS**)



Implementación de la innovadora metodología de **trabajo colaborativo BIM**



Control y seguimiento del progreso de su obra



Flexibilidad a los horarios de nuestros clientes



NUESTRO EQUIPO

“Si tú no trabajas por tu sueños, alguien te contratará para que trabajes por los suyos”

Experiencia



Ing. Luis Sandoval
GERENCIA GENERAL



**Edificio PLATINUM
PLAZA**



**Edificio
IQON**



**Edificio KIRO
CUMBAYA**



**Edificio AVANT
GARDEN**

“Para que hacer las cosas difíciles, si tambien podemos hacerlas fáciles”

Experiencia



**Edificio
YOO-QUITO**



**Edificio
IQON**



**Reconstrucción HOSPITAL
RODRÍGUEZ ZAMBRANO**



Ing. Klever Rivera

**GERENTE DE
CONSTRUCCIÓN**



NUESTROS PROYECTOS

IQON

- Instalación de sistema contra incendios



FORESTA

- Remodelación y construcción del sistema de agua potable, aguas residuales, lluvias y desagües para bar restaurante.



QAPITAL

- Construcción de sistema de agua potable y PVC.
- Instalaciones eléctricas.



QANVAS

- Proyecto de energización, medio voltaje, instalaciones eléctricas y electrónicas.



EPIQ

- Instalación de sistema de agua potable y sanitario de toda la edificación, con un total de 24 pisos y 7 subsuelos.



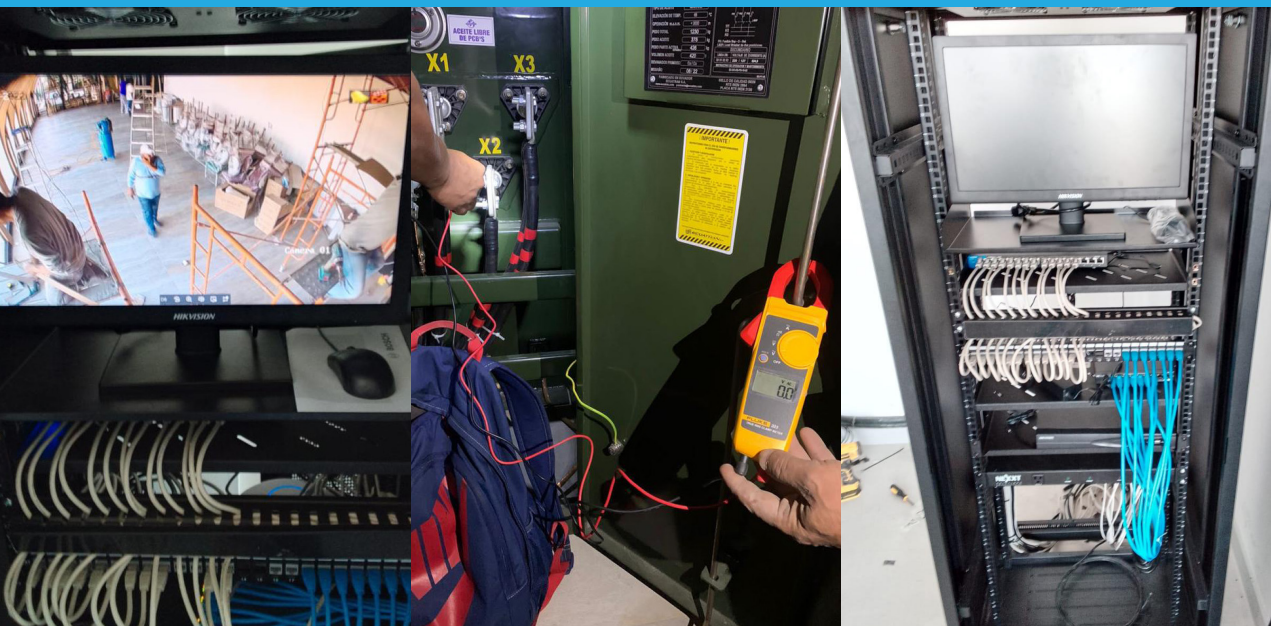
QONDESA

- Instalaciones para ingeniería eléctrica, hidrosanitaria y energización provisional para el transformador del edificio.



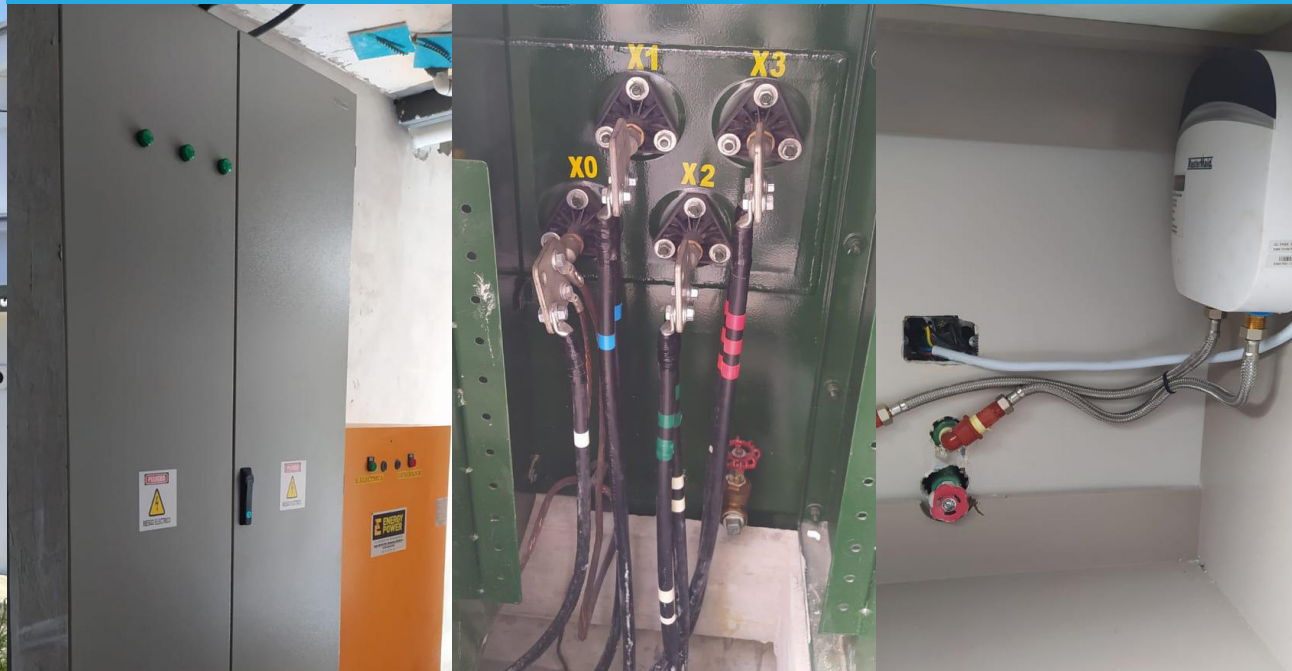
THE HILLS

- Ruteo, encaje y revisión de ducteria para instalaciones eléctricas y electrónicas de la oficina de ventas de Guayaquil con su respectiva señalización.



HOTEL DRINI

- Instalaciones para ingeniería eléctrica, electrónica, hidrosanitaria y sistema contra-incendios.



EL LIDERAZGO SE ENSEÑA CON EL EJEMPLO



SEPI CONSTRUCTORES

Edificio Royalty Studios
Av. República E3-121 y Inglaterra

0958704369

www.sepiconstructores.com